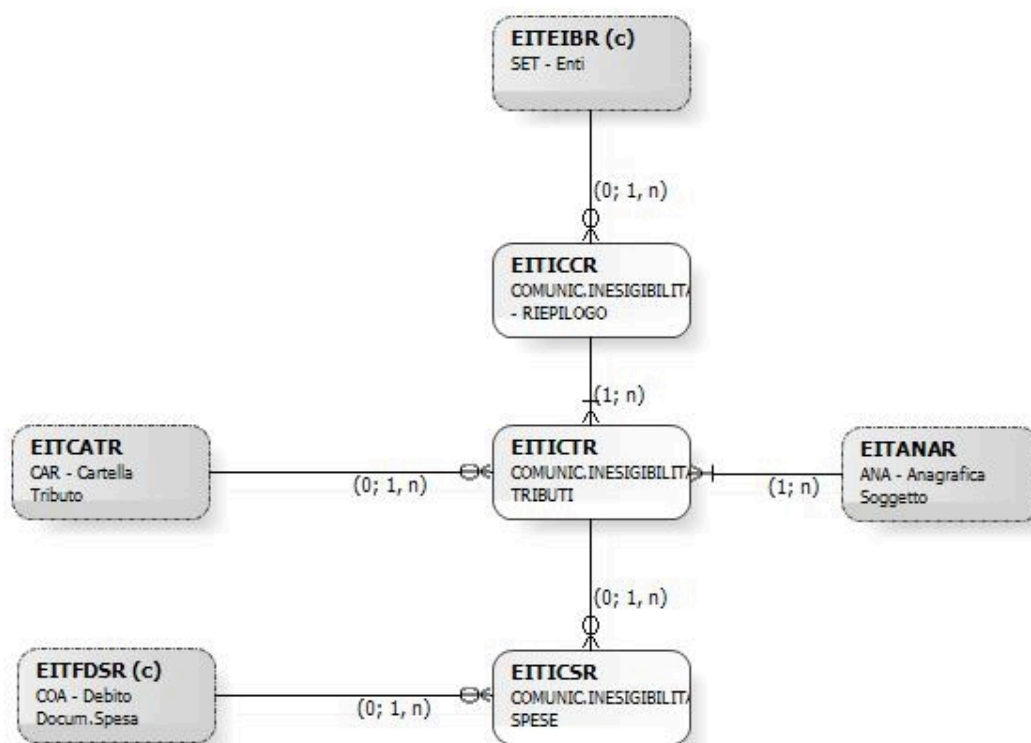


DOCUMENTAZIONE DISEGNO DI RELAZIONI

07INESIGIBILITA - Disegno E/R
Comunicazioni di Inesigibilita'

SET- COMUNICAZIONE INESIGIBILITA'

EITANAR

ANA - Anagrafica Soggetto

Tabella descritta del disegno E/R ANAGRAFICA

EITCATR

CAR - Cartella Tributo

Tabelle descritte nel Disegno E/R CARTELLE

EITEIBR (c)

SET - Enti

Fare riferimento ai Tracciati Entita' Concettuali (c)

EITFDSR (c)

COA - Debito Docum.Spesa

Fare riferimento ai Tracciati Entita' Concettuali (c)

EITICCR

COMUNIC.INESIGIBILITA' - RIEPILOGO

Campo	Descrizione	TipoData	Interi	Decimali
CCOS	CODICE CONCESSIONARIO E' IL CODICE ASSEGNATO AL CONCESSIONARIO DALL'AMMINISTRAZIONE FINANZIARIA, CON IL QUALE E' RICONOSCIUTO ANCHE DALLA RAGIONERIA DELLO STATO	DECIMALE	3	0
CCOC	CODICE CONCESSIONE E' IL CODICE ASSEGNATO ALLA CONCESSIONE DALL'AMMINISTRAZIONE FINANZIARIA CON IL QUALE E' RICONOSCIUTO IN TUTTI I RAPPORTI CON GLI ENTI	DECIMALE	3	0
DANN	ANNO	DECIMALE	5	0
CENT	CODICE ENTE E' IL CODICE CHE IDENTIFICA L'ENTE, SIA ESSO IMPOSITORE O BENEFICIARIO	DECIMALE	5	0
NCOMINE	NUMERO COMUNICAZIONE INES E' IL NUMERO DELLA COMUNICAZIONE DI INESIGIBILITA'.	DECIMALE	7	0
CTERINS	LOG INSERIMENTO TERMINALE	ALFANUMERICO	8	0
COPRINS	LOG INSERIMENTO OPERATORE	ALFANUMERICO	8	0
DDATINS	LOG INSERIMENTO DATA (SSAAMMGG)	DATA	9	0
OORAINS	LOG INSERIMENTO ORA (HHMMSS)	ORA	7	0
CTERAGG	LOG AGGIORNAMENTO TERMINALE	ALFANUMERICO	8	0
COPRAGG	LOG AGGIORNAMENTO OPERATORE	ALFANUMERICO	8	0
DDATAGG	LOG AGGIORNAMENTO DATA (SSAAMMGG)	DATA	9	0
OORAAGG	LOG AGGIORNAMENTO ORA (HHMMSS)	ORA	7	0
STIPUFF	INDICATORE TIPO UFFICIO INDICA IL TIPO DI UFFICIO PER L'AMMINISTRAZIONE FINANZIARIA.	ALFANUMERICO	1	0
CUFFENT	CODICE UFFICIO E' IL CODICE UFFICIO DELL'ENTE	ALFANUMERICO	6	0
DCONRUO	DATA CONSEGNA RUOLO E' LA DATA FINO ALLA QUALE SONO STATI CALCOLATI GLI INTERESSI. E' ESPRESSA NELLA FORMA AAAAMMGG	DECIMALE	9	0
DANNO	ANNO RUOLO E' L'ANNO DI EMISSIONE DEL RUOLO	DECIMALE	5	0
NRUO	NUMERO RUOLO E' IL NUMERO DEL RUOLO	DECIMALE	7	0
SINDMON	INDICATORE TIPO MONETA INDICA LA MONETA CON CUI E' RAPPRESENTATO L'IMPORTO. ASSUME I VALORI : ITL - LIRE EUR - EURO	ALFANUMERICO	3	0
ICAR	IMPORTO CARICO E' L'IMPORTO DEL CARICO	DECIMALE	15	2
DCOMINE	DATA COMUN INESIGIBIL E' LA DATA DELLA COMUNICAZIONE DI INESIGIBILITA'.	DECIMALE	9	0
DPRE	DATA PRESENTAZIONE E' LA DATA DI PRESENTAZIONE	DECIMALE	9	0
ITOTINE	TOTALE INESIGIBILITA E' L'IMPORTO TOTALE INESIGIBILE PER CUI SI E' PRESENTATA DOMANDA DI DISCARICO.	DECIMALE	15	2
QARTINE	QUANTITA ARTICOLI INESIGIBILITA E' LA QUANTITA' DI ARTICOLI RITENUTI INESIGIBILI	DECIMALE	7	0
DDININE	DATA DINIEGO INESIGIBILITA E' LA DATA DEL DINIEGO PARZIALE O TOTALE DELLA COMUNICAZIONE DI INESIGIBILITA'.	DECIMALE	9	0
IDININE	TOTALE DINIEGO INESIGIBILITA E' L'IMPORTO DELLE RICHIESTE DI DISCARICO PER INESIGIBILITA' RIFIUTATE	DECIMALE	15	2
QARTDIN	QUANTITA ARTICOLI DINIEGO E' LA QUANTITA' DI ARTICOLI PER I QUALI SI E' RICEVUTO IL DINIEGO DI INESIGIBILITA'	DECIMALE	7	0
DPRODIS	DATA PROVVEDIMENTO DISCARICO E' LA DATA DEL PROVVEDIMENTO DI DISCARICO	DECIMALE	9	0
IDIS	TOTALE DISCARICATO E' L'IMPORTO DISCARICATO DEL RUOLO.	DECIMALE	15	2
QARTDIS	QUANTITA ARTICOLI DISCARICATI E' LA QUANTITA' DI ARTICOLI DISCARICATI	DECIMALE	7	0

Campo	Descrizione	TipoDato	Interi	Decimali
DRIVPAG	DATA RIVERSAMENTO E' LA DATA IN CUI IL CONCESSIONARIO HA RIVERSATO ALL'ENTE L'IMPORTO DI UN PAGAMENTO NON ANDATO A BUON FINE.	DECIMALE	9	0
IRIVDIS	TOTALE RIVERSATO DA DISCARICO E' IL TOTALE RIVERSATO A SEGUITO DEL DISCARICO.	DECIMALE	15	2
ISPE	IMPORTO SPESE IMPORTO TOTALE DELLE SPESE PER L'ATTO.	DECIMALE	15	2
ISPP	IMPORTO SPESE PLIS IMPORTO TOTALE DELLE SPESE PIE' DI LISTA PER L'ATTO.	DECIMALE	15	2
ISPERIS	IMPORTO SPESE RIS IMPORTO TOTALE DELLE SPESE PER L'ATTO.	DECIMALE	15	2
ISPPRIS	IMPORTO SPESE PLIS RIS IMPORTO TOTALE DELLE SPESE PIE' DI LISTA PER L'ATTO.	DECIMALE	15	2
ISPEDIN	IMPORTO SPESE DIN IMPORTO TOTALE DELLE SPESE PER L'ATTO.	DECIMALE	15	2
ISPPDIN	IMPORTO SPESE PLIS DIN IMPORTO TOTALE DELLE SPESE PIE' DI LISTA PER L'ATTO.	DECIMALE	15	2
DLIQSPE	DATA LIQUIDAZIONE SPESE E' LA DATA DI LIQUIDAZIONE DELLE SPESE	DECIMALE	9	0
ISPELIQ	IMPORTO SPESE LIQ IMPORTO TOTALE DELLE SPESE LIQUIDATE.	DECIMALE	15	2
ISPLIQ	IMPORTO SPESE PLIS LIQ E' L'IMPORTO LIQUIDATO DELLE SPESE PIE' DI LISTA DELL'ATTO.	DECIMALE	15	2
DRIVSPE	DATA RIVERSAMENTO SPESE E' LA DATA DELL' ULTIMO RIVERSAMENTO DELLE SPESE.	DECIMALE	9	0
ISPERIV	IMPORTO SPESE RIV IMPORTO TOTALE DELLE SPESE PER L'ATTO.	DECIMALE	15	2
ISPPRIV	IMPORTO SPESE PLIS RIV IMPORTO TOTALE DELLE SPESE PIE' DI LISTA PER L'ATTO.	DECIMALE	15	2
SCOMINE	INDICATORE COMUN INESIGIBIL INDICA IL TIPO DI COMUNICAZIONE DI INESIGIBILITA'. PUO' ASSUMERE I VALORI: '0' COMUNICAZIONE INESIGIBILITA INIZIALE (D.LGS. 112/1999, ART. 19, COMMA 2, LETTERA C, I CPV.) '1' COMUNICAZIONE INESIGIBILITA FINALE (STESSA NORMA II CPV.) '2' O NUMERI SUCCESSIVI (SENZA SOLUZIONE DI CONTINUITA) NEL CASO SERVANO ULTERIORI COMUNICAZIONI D'INESIGIBILITA FINALE, PERCHE SONO STATE EFFETTUATE ULTERIORI PROCEDURE ESECUTIVE DOPO LA COMUNICAZIONE DI INESIGIBILITA FINALE. IN QUESTO CASO LE SPESE COMUNICATE DEVONO ESSERE QUELLE NON GIA RIMBORSATE.	ALFANUMERICO	1	0
SSTAINE	INDICATORE STATO INESIGIBILITA INDICA LO STATO DELLA COMUNICAZIONE DI INESIGIBILITA. PUO' ASSUMERE I VALORI: 0 APERTA 1 DISCARICATA TOTALMENTE 2 DISCARICATA PARZIALMENTE 3 DINIEGO TOTALE 4 DINIEGO PARZIALE 5 DISCARICATA TOTALMENTE CON PRESENZA DI DINIEGO 6 DISCARICATA PARZIALMENTE CON PRESENZA DI DINIEGO 9 ANNULLATA	ALFANUMERICO	1	0
DCREFIL	DATA CREAZIONE FILE E' LA DATA DI CREAZIONE DEL FLUSSO.	DECIMALE	9	0
DINVFLU	DATA INVIO FILE E' LA DATA IN CUI E STATO INVIATO IL FLUSSO NELLA FORMA AAAAMMGG	DECIMALE	9	0
XIDEFIL	IDENTIFICATIVO FILE E' IL CODICE IDENTIFICATIVO DEL FLUSSO. DEVE ESSERE UNIVOCO NELL'AMBITO DELLA CONCESSIONE.	ALFANUMERICO	20	0
SCLSSTA	INDICATORE CLASSE STAMPA INDICA LA CLASSE DI STAMPA. PUO' ASSUMERE I VALORI : 1 - PARTITE NON POSTE IN RISCOSSIONE 2 - CONTRIBUENTI FALLITI 3 - CONDONO ART. 12 - SALDO 4 - CONDONO ART. 12 - ACCONTO 5 - AVVISI BONARI PAGATI NEI TERMINI 6 - AVVISI BONARI PAGATI FUORI TERMINE	ALFANUMERICO	1	0

Campo	Descrizione	TipoDato	Interi	Decimali
	(O PER IMPORTO INFERIORE) 7 - PARTITE PER RUOLI 'NORMALI' (VALE A DIRE TUTTO IL RESTO)			
SCATSTA	INDICATORE CATEGORIA STAMPA INDICA LA CATEGORIA DI STAMPA. PUO' ASSUMERE I VALORI : 1 - PROCEDURE NON INIZIATE 2 - PROCEDURE IN CORSO NON COMPLETATE 3 - PROCEDURE COMPLETATE 4 - C.I. GIA INOLTRATE (ESISTE GIA C.I. DI TIPO INIZIALE) 5 - C.I. GIA INOLTRATE (ESISTE GIA C.I. DI TIPO DEFINITIVO - FINALE)	ALFANUMERICO	1	0
SSTANOT	INDICATORE STATO NOTIFICA INDICA LO STATO DELLA NOTIFICA. PUO' ASSUMERE I VALORI: 1 - NEI TERMINI 2 - FUORI TERMINE 3 - NOTIFICA IN CORSO INIZIATA NEI TERMINI 4 - NON NOTIFICATO 5 - NON NOTIFICATO DI IMPORTO RILEVANTE 6 - NON NOTIFICABILI (AVVISI BONARI NON CARTELLATI)	ALFANUMERICO	1	0
NCOMORI	NUMERO COMUNICAZIONE INESIGIBILI TA' SEDA	ALFANUMERICO	6	0
NDECLIQ	NUMERO DECRETO LIQUIDAZIONE	ALFANUMERICO	20	0

Indice	Primary	Colonne
EITICC1	SI	CCOS ASC CCOC ASC DANN ASC CENT ASC NCOMINE ASC
EITICC2	NO	CCOS ASC CCOC ASC CENT ASC DANNO ASC NRUO ASC DANN ASC NCOMINE ASC
EITICC3	NO	CCOS ASC CCOC ASC SCOMINE ASC CENT ASC DANNO ASC NRUO ASC NCOMORI ASC DANN ASC NCOMINE ASC

EITICSR

COMUNIC.INESIGIBILITA' SPESE

Campo	Descrizione	TipoDato	Interi	Decimali
CCOS	CODICE CONCESSIONARIO E' IL CODICE ASSEGNATO AL CONCESSIONARIO DALL'AMMINISTRAZIONE FINANZIARIA, CON IL QUALE E' RICONOSCIUTO ANCHE DALLA RAGIONERIA DELLO STATO	DECIMALE	3	0
CCOC	CODICE CONCESSIONE E' IL CODICE ASSEGNATO ALLA CONCESSIONE DALL'AMMINISTRAZIONE FINANZIARIA CON IL QUALE E' RICONOSCIUTO IN TUTTI I RAPPORTI CON GLI ENTI	DECIMALE	3	0
DANN	ANNO	DECIMALE	5	0
CENT	CODICE ENTE E' IL CODICE CHE IDENTIFICA L'ENTE, SIA ESSO IMPOSITORE O BENEFICIARIO	DECIMALE	5	0
NCOMINE	NUMERO COMUNICAZIONE INES E' IL NUMERO DELLA COMUNICAZIONE DI INESIGIBILITA'.	DECIMALE	7	0
NPRGREG	NUMERO PROGRESSIVO 9 E' IL NUMERO PROGRESSIVO DELL' INFORMAZIONE.	DECIMALE	9	0
NPRG005	NUMERO PROGRESSIVO 5	DECIMALE	5	0
CTERINS	LOG INSERIMENTO TERMINALE	ALFANUMERICO	8	0
COPRINS	LOG INSERIMENTO OPERATORE	ALFANUMERICO	8	0
DDATINS	LOG INSERIMENTO DATA (SSAAMMGG)	DATA	9	0
OORAINS	LOG INSERIMENTO ORA (HHMMSS)	ORA	7	0
CTERAGG	LOG AGGIORNAMENTO TERMINALE	ALFANUMERICO	8	0
COPRAGG	LOG AGGIORNAMENTO OPERATORE	ALFANUMERICO	8	0
DDATAGG	LOG AGGIORNAMENTO DATA (SSAAMMGG)	DATA	9	0
OORAAGG	LOG AGGIORNAMENTO ORA (HHMMSS)	ORA	7	0
CFISINT	CODICE FISCALE INTESTATARIO CODICE FISCALE DEL CONTRIBUENTE. PER LE PERSONE NON FISICHE E IL PRIMO CODICE PARTITA IVA ASSEGNATO.	ALFANUMERICO	16	0
CAREPRC	CODICE AREA PROCEDURALE E' IL CODICE CHE IDENTIFICA L'AREA PROCEDURALE.	DECIMALE	3	0
DANNFAS	ANNO FASCICOLO E' L'ANNO DI EMISSIONE DEL FASCICOLO	DECIMALE	5	0
NFAS	NUMERO FASCICOLO E' IL NUMERO DEL FASCICOLO PROCEDURALE	DECIMALE	9	0
CPRC	CODICE PROCEDURA E' IL CODICE DELLA PROCEDURA DA INTRAPRENDERE.	DECIMALE	3	0
NPRG	NUMERO PROGRESSIVO 3 E' IL NUMERO PROGRESSIVO DELL'INFORMAZIONE.	DECIMALE	3	0
CATTAZI	CODICE ATTO AZIONE E' IL CODICE IDENTIFICATIVO DELL'ATTO O DELL'AZIONE	DECIMALE	3	0
NATT	NUMERO ATTO E' IL NUMERO DELL'ATTO	DECIMALE	7	0
CTIPARC	CODICE TIPO ARCHIVIO E' IL CODICE DELL'ARCHIVIO IN CUI SI TROVA L'INFORMAZIONE DI DETTAGLIO. PUO' ASSUMERE I VALORI: BLANK - NON HA DETTAGLI SU ALTRI ARCHIVI CQQ - QUIETANZA PDI - PROVVEDIMENTO DI SGRAVIO CAH - QUIETANZE ANTE RIFORMA CEH - QUIETANZA ENTRATE PATRIMONIALI VER - VERSAMENTI DIRETTI ICI - ICI QCA - QUADRO DI CASSA CRR - CARTELLE ANTE RIFORMA CAR - CARTELLE RIFORMA ICV - INCASSI VARI	ALFANUMERICO	3	0
KARC	CHIAVE ARCHIVIO CONTIENE LA CHIAVE DELL'ARCHIVIO IDENTIFICATO DAL CODICE_TIPO_ARCHIVIO.	ALFANUMERICO	40	0
NTRICAR	NUMERO PROGR TRIBUTO CAR E' IL PROGRESSIVO DEL TRIBUTO NELLA CARTELLA	DECIMALE	3	0
CSPE	CODICE SPESA E' IL CODICE DELLA SPESA.	DECIMALE	3	0
STIPSPE	INDICATORE TIPO SPESA INDICA LA TIPOLOGIA DI SPESA. PUO' ASSUMERE I VALORI : T - TABELLARE P - PIE' DI LISTA	ALFANUMERICO	1	0

Campo	Descrizione	TipoDato	Interi	Decimali
ISPE	IMPORTO SPESE IMPORTO TOTALE DELLE SPESE PER L'ATTO.	DECIMALE	15	2
ISPERIS	IMPORTO SPESE RIS IMPORTO TOTALE DELLE SPESE PER L'ATTO.	DECIMALE	15	2
ISPEDIN	IMPORTO SPESE DIN IMPORTO TOTALE DELLE SPESE PER L'ATTO.	DECIMALE	15	2
DLIQSPE	DATA LIQUIDAZIONE SPESE E' LA DATA DI LIQUIDAZIONE DELLE SPESE	DECIMALE	9	0
ISPELIQ	IMPORTO SPESE LIQ IMPORTO TOTALE DELLE SPESE LIQUIDATE.	DECIMALE	15	2
DRIVSPE	DATA RIVERSAMENTO SPESE E' LA DATA DELL' ULTIMO RIVERSAMENTO DELLE SPESE.	DECIMALE	9	0
ISPERIV	IMPORTO SPESE RIV IMPORTO TOTALE DELLE SPESE PER L'ATTO.	DECIMALE	15	2

Indice	Primary	Colonne
EITICS1	SI	CCOS ASC CCOC ASC DANN ASC CENT ASC NCOMINE ASC NPRGREG ASC NPRG005 ASC
EITICS2	NO	CCOS ASC CCOC ASC CFISINT ASC CAREPRC ASC DANNFAS ASC NFAS ASC CPRC ASC NPRG ASC CATTASI ASC NATT ASC CTIPARC ASC KARC ASC NTRICAR ASC CSPE ASC DANN ASC CENT ASC NCOMINE ASC NPRGREG ASC NPRG005 ASC

EITICTR

COMUNIC.INESIGIBILITA' TRIBUTI

Campo	Descrizione	TipoData	Interi	Decimali
CCOS	CODICE CONCESSIONARIO E' IL CODICE ASSEGNATO AL CONCESSIONARIO DALL'AMMINISTRAZIONE FINANZIARIA, CON IL QUALE E' RICONOSCIUTO ANCHE DALLA RAGIONERIA DELLO STATO	DECIMALE	3	0
CCOC	CODICE CONCESSIONE E' IL CODICE ASSEGNATO ALLA CONCESSIONE DALL'AMMINISTRAZIONE FINANZIARIA CON IL QUALE E' RICONOSCIUTO IN TUTTI I RAPPORTI CON GLI ENTI	DECIMALE	3	0
DANN	ANNO	DECIMALE	5	0
CENT	CODICE ENTE E' IL CODICE CHE IDENTIFICA L'ENTE, SIA ESSO IMPOSITORE O BENEFICIARIO	DECIMALE	5	0
NCOMINE	NUMERO COMUNICAZIONE INES E' IL NUMERO DELLA COMUNICAZIONE DI INESIGIBILITA'.	DECIMALE	7	0
NPRGREG	NUMERO PROGRESSIVO 9 E' IL NUMERO PROGRESSIVO DELL' INFORMAZIONE.	DECIMALE	9	0
CTERINS	LOG INSERIMENTO TERMINALE	ALFANUMERICO	8	0
COPRINS	LOG INSERIMENTO OPERATORE	ALFANUMERICO	8	0
DDATINS	LOG INSERIMENTO DATA (SSAAMMG)	DATA	9	0
OORAINS	LOG INSERIMENTO ORA (HHMMSS)	ORA	7	0
CTERAGG	LOG AGGIORNAMENTO TERMINALE	ALFANUMERICO	8	0
COPRAGG	LOG AGGIORNAMENTO OPERATORE	ALFANUMERICO	8	0
DDATAGG	LOG AGGIORNAMENTO DATA (SSAAMMG)	DATA	9	0
OORAAGG	LOG AGGIORNAMENTO ORA (HHMMSS)	ORA	7	0
CFIS	CODICE FISCALE CODICE FISCALE DEL CONTRIBUENTE. PER LE PERSONE NON FISICHE E IL PRIMO CODICE PARTITA IVA ASSEGNATO.	ALFANUMERICO	16	0
DINTPAR	ANNO INTERNO PARTITA E' L'ANNO DI RIFERIMENTO DELLA NUMERAZIONE INTERNA DELLA PARTITA	DECIMALE	5	0
NINTPAR	NUMERO INTERNO PARTITA E' NUMERO DI RIFERIMENTO INTERNO DELLA PARTITA	DECIMALE	15	0
NPRGTRI	NUMERO PROGR TRIBUTO E' IL PROGRESSIVO DEL TRIBUTO ALL'INTERNO DELLA PARTITA.	DECIMALE	3	0
CTIPARC	CODICE TIPO ARCHIVIO E' IL CODICE DELL'ARCHIVIO IN CUI SI TROVA L'INFORMAZIONE DI DETTAGLIO. PUO' ASSUMERE I VALORI: BLANK - NON HA DETTAGLI SU ALTRI ARCHIVI CQQ - QUIETANZA PDI - PROVVEDIMENTO DI SGRAVIO CAH - QUIETANZE ANTE RIFORMA CEH - QUIETANZA ENTRATE PATRIMONIALI VER - VERSAMENTI DIRETTI ICI - ICI QCA - QUADRO DI CASSA CRR - CARTELLE ANTE RIFORMA CAR - CARTELLE RIFORMA ICV - INCASSI VARI	ALFANUMERICO	3	0
KARC	CHIAVE ARCHIVIO CONTIENE LA CHIAVE DELL'ARCHIVIO IDENTIFICATO DAL CODICE_TIPO_ARCHIVIO.	ALFANUMERICO	40	0
NTRICAR	NUMERO PROGR TRIBUTO CAR E' IL PROGRESSIVO DEL TRIBUTO NELLA CARTELLA	DECIMALE	3	0
SCOMINE	INDICATORE COMUN INESIGIBIL INDICA IL TIPO DI COMUNICAZIONE DI INESIGIBILITA'. PUO' ASSUMERE I VALORI: '0' COMUNICAZIONE INESIGIBILITA INIZIALE (D.LGS. 112/1999, ART. 19, COMMA 2, LETTERA C, I CPV.) '1' COMUNICAZIONE INESIGIBILITA FINALE (STESSA NORMA II CPV.) '2' O NUMERI SUCCESSIVI (SENZA SOLUZIONE DI CONTINUITA) NEL CASO SERVANO ULTERIORI COMUNICAZIONI D'INESIGIBILITA FINALE, PERCHE SONO STATE EFFETTUATE ULTERIORI PROCEDURE ESECUTIVE DOPO LA COMUNICAZIONE DI INESIGIBILITA FINALE. IN QUESTO CASO LE SPESE COMUNICATE DEVONO ESSERE QUELLE NON GIA RIMBORSATE.	ALFANUMERICO	1	0

Campo	Descrizione	TipoDato	Interi	Decimali
SSTA	INDICATORE DI STATO INDICA LO STATO DELL'INFORMAZIONE 0 ATTIVO 1 DISATTIVO 2 ELABORATO	ALFANUMERICO	1	0
CTRI	CODICE TRIBUTO E' IL CODICE DEL TRIBUTO	ALFANUMERICO	4	0
ATRI	ANNO RIFERIMENTO TRIBUTO E' L'ANNO IN CUI SI E' PRODOTTO IL REDDITO IMPONIBILE O SI E' USUFRUITO DI UN SERVIZIO	DECIMALE	5	0
STIPTRI	INDICATORE TIPO TRIBUTO INDICA LA TIPOLOGIA DEL TRIBUTO. PUO' ASSUMERE I VALORI: I IMPOSTA S SANZIONI T INTERESSI E IMPOSTA SENZA SANZIONI PER EREDE F IMPOSTA SENZA SANZIONI PER 19 BIS G IMPOSTA SENZA INTERESSI M IMPOSTA SENZA SANZIONI PER MINOR CREDITO N IMPOSTA SENZA SANZIONI PER INTERESSI O INTERESSI SENZA SANZIONI A ALTRO	ALFANUMERICO	1	0
ITOTCAR	TOTALE CARICO TRIBUTO IMPORTO TOTALE COMPRESO IMPOSTA, SANZIONI, INTERESSI, ARROTONDAMENTI E AGGIO PER IL TRIBUTO (PER ALTRI ENTI CON ARROTONDAMENTO INCLUSO)	DECIMALE	15	2
ITOTINE	TOTALE INESIGIBILITA E' L'IMPORTO TOTALE INESIGIBILE PER CUI SI E' PRESENTATA DOMANDA DI DISCARICO.	DECIMALE	15	2
ICARRIS	TOTALE CARICO TRIBUTO RISCOSSO E' L'IMPORTO RISCOSSO DEL RUOLO	DECIMALE	15	2
ISGR	TOTALE IMPORTI SGRAVI E' L'IMPORTO TOTALE DEGLI SGRAVI CONCESSI SUL RUOLO.	DECIMALE	15	2
IDININE	TOTALE DINIEGO INESIGIBILITA E' L'IMPORTO DELLE RICHIESTE DI DISCARICO PER INESIGIBILITA' RIFIUTATE	DECIMALE	15	2
IDIS	TOTALE DISCARICATO E' L'IMPORTO DISCARICATO DEL RUOLO.	DECIMALE	15	2
IRIVDIS	TOTALE RIVERSATO DA DISCARICO E' IL TOTALE RIVERSATO A SEGUITO DEL DISCARICO.	DECIMALE	15	2
ISGRPDI	TOTALE IMPORTI SGRAVI POST DISC E' L'IMPORTO TOTALE DEGLI SGRAVI CONCESSI SUL RUOLO DOPO IL DISCARICO.	DECIMALE	15	2
DCREFIL	DATA CREAZIONE FILE E' LA DATA DI CREAZIONE DEL FLUSSO.	DECIMALE	9	0
DINVFLU	DATA INVIO FILE E' LA DATA IN CUI E' STATO INVIATO IL FLUSSO NELLA FORMA AAAAMMGG	DECIMALE	9	0
XIDEFIL	IDENTIFICATIVO FILE E' IL CODICE IDENTIFICATIVO DEL FLUSSO. DEVE ESSERE UNIVOCO NELL'AMBITO DELLA CONCESSIONE.	ALFANUMERICO	20	0
DRICAT	DATA RICHIESTA AT E' LA DATA NELLA QUALE E' STATA INOLTRATA RICHIESTA AD ANAGRAFE TRIBUTARIA.	DECIMALE	9	0
DACCEAT	DATA ACCESSO AT E' LA DATA DI ACCESSO AD ANAGRAFE TRIBUTARIA.	DECIMALE	9	0
SESIRIS	INDICATORE ESITO RISPOSTA CODICE CHE INDICA LA CAUSA PER LA QUALE LA RICHIESTA NON HA RICEVUTO RISPOSTA O HA RICEVUTO UNA RISPOSTA INCOMPLETA : 0 - PER RISPOSTA CORRETTAMENTE EFFETTUATA; 1 - PER RISPOSTA NON EFFETTUABILE DAL SISTEMA 2 - PER RISPOSTA INCOMPLETA 3 - PER RICHIESTA RIFIUTATA PER OMOCODICI (CODICE FISCALE ATTRIBUITO A PIU SOGGETTI) 4 - PER CODICE FISCALE INESISTENTE SULLA B.I. DELLA FISCALITA'. 9 - PER RISPOSTA CON SIGNIFICATO INTERNO AL SISTEMA DELLA FISCALITA'.	ALFANUMERICO	1	0
STIPVIS	INDICATORE TIPO VISTO INDICA LA TIPOLOGIA DI VISTO. PUO' ASSUMERE I VALORI : 1 - POSITIVO, ESISTONO RISPOSTE DA AT CON TIPI RECORDS DIVERSI DA 001, 002, 003 E 004. 2 - NEGATIVO, ESISTONO NELLA RISPOSTA PERVENUTA DA A.T., SOLO I TIPI RECORDS 001, 002, 003 E 004. 3 - COINCIDENTE, VISTO SUCCESSIVO AL PRIMO E COINCIDENTE CON IL PRECEDENTE.	ALFANUMERICO	1	0

Indice	Primary	Colonne	
EITICT1	SI	CCOS	ASC
		CCOC	ASC
		DANN	ASC
		CENT	ASC
		NCOMINE	ASC
		NPRGREG	ASC
EITICT2	NO	CCOS	ASC
		CCOC	ASC
		DINTPAR	ASC
		NINTPAR	ASC
		NPRGTRI	ASC
		DANN	ASC
		CENT	ASC
		NCOMINE	ASC
		NPRGREG	ASC
EITICT3	NO	CCOS	ASC
		CCOC	ASC
		CFIS	ASC
		CTIPARC	ASC
		KARC	ASC
		NTRICAR	ASC
		DANN	ASC
		CENT	ASC
		NCOMINE	ASC
		NPRGREG	ASC
EITICT4	NO	CCOS	ASC
		CCOC	ASC
		CFIS	ASC
		DANN	ASC
		CENT	ASC
		NCOMINE	ASC
		NPRGREG	ASC

RELAZIONI

Relazione	Tabella PK	Tabella FK	Colonne		
EITANAR-EITICTR	EITANAR	EITICTR	_CONCETTUALE	_CONCETTUALE	(1; n)
EITCATR-EITICTR	EITCATR	EITICTR	_CONCETTUALE	_CONCETTUALE	(0; 1, n)
EITEIBR (c)-EITICCR	EITEIBR (c)	EITICCR	_CONCETTUALE	_CONCETTUALE	(0; 1, n)
EITFDSR (c)-EITICSR	EITFDSR (c)	EITICSR	_CONCETTUALE	_CONCETTUALE	(0; 1, n)
EITICCR-EITICTR	EITICCR	EITICTR	CCOS	CCOS	(1; n)
			CCOC	CCOC	(1; n)
			DANN	DANN	(1; n)
			CENT	CENT	(1; n)
			NCOMINE	NCOMINE	(1; n)
EITICTR-EITICSR	EITICTR	EITICSR	CCOS	CCOS	(0; 1, n)
			CCOC	CCOC	(0; 1, n)
			DANN	DANN	(0; 1, n)
			CENT	CENT	(0; 1, n)
			NCOMINE	NCOMINE	(0; 1, n)
			NPRGREG	NPRGREG	(0; 1, n)

Tracciati ENTITA' Concettuali (c)

EITEIBR

ENTI IMPOSITORI/BENEFICIARI

Campo	Descrizione	TipoData	Interi	Decimali
CCOS	CODICE CONCESSIONARIO E' IL CODICE ASSEGNATO AL CONCESSIONARIO DALL'AMMINISTRAZIONE FINANZIARIA, CON IL QUALE E' RICONOSCIUTO ANCHE DALLA RAGIONERIA DELLO STATO	DECIMALE	3	0
CENT	CODICE ENTE E' IL CODICE CHE IDENTIFICA L'ENTE, SIA ESSO IMPOSITORE O BENEFICIARIO	DECIMALE	5	0
STIPUFF	INDICATORE TIPO UFFICIO INDICA IL TIPO DI UFFICIO PER L'AMMINISTRAZIONE FINANZIARIA.	ALFANUMERICO	1	0
CUFFENT	CODICE UFFICIO E' IL CODICE UFFICIO DELL'ENTE	ALFANUMERICO	6	0
DFINVAL	DATA FINE VALIDITA E' LA DATA DI FINE VALIDITA DELL'ELEMENTO	DECIMALE	9	0
CTERINS	LOG INSERIMENTO TERMINALE	ALFANUMERICO	8	0
COPRINS	LOG INSERIMENTO OPERATORE	ALFANUMERICO	8	0
DDATINS	LOG INSERIMENTO DATA (SSAAMMG)	DATA	9	0
OORAINS	LOG INSERIMENTO ORA (HHMMSS)	ORA	7	0
CTERAGG	LOG AGGIORNAMENTO TERMINALE	ALFANUMERICO	8	0
COPRAGG	LOG AGGIORNAMENTO OPERATORE	ALFANUMERICO	8	0
DDATAGG	LOG AGGIORNAMENTO DATA (SSAAMMG)	DATA	9	0
OORAAGG	LOG AGGIORNAMENTO ORA (HHMMSS)	ORA	7	0
STIPENT	INDICATORE TIPO ENTE INDICA LA TIPOLOGIA DI ENTE. PUO' ASSUMERE I VALORI : 0 - IMPOSITORE/ BENEFICIARIO 1 - IMPOSITORE 2 - BENEFICIARIO	ALFANUMERICO	1	0
CTIPENT	CODICE TIPO ENTE E' IL CODICE CHE RAPPRESENTA LA TIPOLOGIA DELL'ENTE. DEVE ESISTERE SULLA TABELLA TIPOLOGIA ENTE.	ALFANUMERICO	2	0
CRAGCON	CODICE RAGGRUPPAMENTO CONTABILE E' IL CODICE DI RAGGRUPPAMENTO CONTABILE CON IL QUALE E' POSSIBILE AGGREGARE DIVERSE TIPOLOGIE DI ENTE AI FINI CONTABILI.	DECIMALE	3	0
CFIS	CODICE FISCALE CODICE FISCALE DEL CONTRIBUENTE. PER LE PERSONE NON FISICHE E IL PRIMO CODICE PARTITA IVA ASSEGNATO.	ALFANUMERICO	16	0
CIVA	CODICE PARTITA IVA E' IL CODICE DELLA PARTITA IVA DEL CONTRIBUENTE	DECIMALE	11	0
SLNG	INDICATORE LINGUA INDICA SE DEVE ESSERE UTILIZZATA LA DESCRIZIONE IN LINGUA.	ALFANUMERICO	1	0
XDENOMI	DENOMINAZIONE E' LA DENOMINAZIONE O LA RAGIONE SOCIALE DEL SOGGETTO	ALFANUMERICO	76	0
XDENLNG	DENOMINAZIONE LINGUA E' LA DENOMINAZIONE O LA RAGIONE SOCIALE DEL SOGGETTO IN LINGUA.	ALFANUMERICO	76	0
XDESABB	DESCRIZIONE ABBR E' LA DESCRIZIONE ABBREVIATA DELL'INFORMAZIONE	ALFANUMERICO	20	0
XABBLNG	DESCRIZIONE ABBR LINGUA E' LA DESCRIZIONE ABBREVIATA DELL'INFORMAZIONE IN LINGUA.	ALFANUMERICO	20	0
XIND	DESCRIZIONE INDIRIZZO E' LA DESCRIZIONE DELL'INDIRIZZO	ALFANUMERICO	40	0
XINDLNG	DESCRIZIONE INDIRIZZO LINGUA E' L'INDIRIZZO DEL SOGGETTO IDENTIFICATO CON IL TIPO_INDIRIZZO NELLA SECONDA LINGUA.	ALFANUMERICO	40	0
NCIV	NUMERO CIVICO INDICA IL NUMERO CIVICO	DECIMALE	5	0
NSUBCIV	SUB NUMERO CIVICO INDICA IL SUB NUMERO CIVICO	ALFANUMERICO	4	0
CCAP	CODICE AVVIAMENTO POSTALE E' IL CODICE DI AVVIAMENTO POSTALE	DECIMALE	5	0
XCOM	DESCRIZIONE COMUNE E' LA DESCRIZIONE DEL COMUNE.	ALFANUMERICO	30	0
XCOMLNG	DESCRIZIONE COMUNE LINGUA E' LA DESCRIZIONE DEL COMUNE IN LINGUA.	ALFANUMERICO	30	0

Campo	Descrizione	TipoDato	Interi	Decimali
CCATCOM	CODICE CATASTALE E' IL CODICE CATASTALE RELATIVO AL COMUNE.	ALFANUMERICO	4	0
XSIGPRO	SIGLA PROVINCIA E' LA SIGLA AUTOMOBILISTICA DELLA PROVINCIA.	ALFANUMERICO	3	0
SAGGIND	INDICATORE AGGIORNAMENTO INDIR INDICA SE DEVE ESSERE AGGIORNATO L'INDIRIZZO IN ANAGRAFE, PER I RESIDENTI NEL COMUNE DEL CODICE CATASTALE DELL'ENTE A FRONTE DI UN FLUSSO FORNITO DALL'ENTE.	ALFANUMERICO	1	0
SMODVER	INDICATORE MODO VERSAMENTO INDICA LA MODALITA DI RIVERSAMENTO ALL'ENTE. PUO ASSUMERE I VALORI: C VERSAMENTO MEDIANTE CONTO CORRENTE POSTALE B VERSAMENTO MEDIANTE CONTO CORRENTE BANCARIO T VERSAMENTO DIRETTO ALLA TESORERIA PROVINCIALE.	ALFANUMERICO	1	0
NCCP	NUMERO CCP E' IL NUMERO DI CONTO CORRENTE POSTALE	ALFANUMERICO	12	0
CCINCNT	CIN COORDINATE BANCARIE E' IL CODICE DI CONTROLLO DELLE COORDINATE BANCARIE	ALFANUMERICO	1	0
CABI	CODICE ABI E' IL CODICE CON CUI VIENE IDENTIFICATA UN'AZIENDA DI CREDITO	DECIMALE	5	0
CCAB	CODICE CAB E' IL CODICE CON CUI VIENE IDENTIFICATA UNA FILIALE DI UN'AZIENDA DI CREDITO	DECIMALE	5	0
NCNT	NUMERO CONTO E' IL CONTO DOVE VANNO ACCREDITATI I RIMBORSI O PAGAMENTI A FAVORE DEL CONTRIBUENTE, O ADDEBITATE LE RATE DELLE CARTELLE.	ALFANUMERICO	12	0
CABITES	CODICE ABI TESORIERE E' IL CODICE ABI DELL'ENTE TESORIERE.	DECIMALE	5	0
CCABTES	CODICE CAB TESORIERE E' IL CODICE CAB DELL'ENTE TESORIERE.	DECIMALE	5	0
SALTMOD	INDICATORE ALTRE MODALITA VERS INDICA SE ESISTONO ULTERIORI MODALITA' DI VERSAMENTO.	ALFANUMERICO	1	0
SPERVER	INDICATORE PERIOD VERSAMENTO INDICA LA PERIODICITA' DEL RIVERSAMENTO ALL'ENTE IN BASE ALL'ARTICOLO 22 DEL DECRETO LEGISLATIVO 112/99. PUO ASSUMERE I VALORI: G VERSAMENTO GIORNALIERO D VERSAMENTO DECADEALE	ALFANUMERICO	1	0
CENTTPS	CODICE ENTE TPS E' IL CODICE ENTE DELLA TESORERIA PROVINCIALE DELLO STATO.	DECIMALE	5	0
SUFFTPS	INDICATORE TIPO UFFICIO TPS E' IL CODICE TIPO UFFICIO DELLA TESORERIA PROVINCIALE DELLO STATO.	ALFANUMERICO	1	0
CUFFTPS	CODICE UFFICIO TPS E' IL CODICE UFFICIO DELLA TESORERIA PROVINCIALE DELLO STATO.	ALFANUMERICO	6	0
STPLENT	INDICATORE TIPOLOGIA ENTE IMPOS INDICA LA TIPOLOGIA DI ENTE. PUO' ASSUMERE I VALORI : 1 - ERARIALE 2 - PREVIDENZIALE 3 - COMUNALE 9 - ENTI VARI	ALFANUMERICO	1	0
CMODMOR	CODICE MODALITA MORA E' IL CODICE CHE IDENTIFICA LA MODALITA' DI APPLICAZIONE E CALCOLO DELLA MORA.	DECIMALE	3	0
STIPCON	INDICATORE CONTABILIZZAZIONE INDICA IL TIPO DI CONTABILIZZAZIONE. PUO' ASSUMERE I VALORI : 1 - AL VERSAMENTO (VERSAMENTO AL NETTO) 2 - A RICHIESTA (VERSAMENTO AL LORDO CON SUCCESSIVA RICHIESTA RIFUSIONE)	ALFANUMERICO	1	0
SRIVMOR	INDICATORE RIVERSAMENTO MORA INDICA SE PER L'ENTE SONO PRESENTI PARTICOLARI CAP/ART DI RIVERSAMENTO DEGLI INTERESSI DI MORA IN BASE ALLA TIPOLOGIA DI IMPOSTA O AL CODICE DI TRIBUTO.	ALFANUMERICO	1	0
SERASIC	INDICATORE ERARIO SICILIA INDICA SE L'ENTE E' ERARIO O SICILIA. E - ERARIO S - SICILIA	ALFANUMERICO	1	0

Campo	Descrizione	TipoDato	Interi	Decimali
SFLURIS	INDICATORE FLUSSO RISCOSSIONE INDICATORE FLUSSO RISCOSSIONE PUO' ASSUMERE I VALORI : 0/ ' - NO 1 - SI	ALFANUMERICO	1	0
SRIMSGR	INDICATORE RIMBORSO SGRAVI INDICATORE RIMBORSO SGRAVI PUO' ASSUMERE I VALORI : 0/ ' - SU RICHIESTA 1 - AUTORIZZATO 2 - NON AUTORIZZATO	ALFANUMERICO	1	0
SRECSGR	INDICATORE RECUPERO SGRAVI INDICATORE RECUPERO SGRAVI PUO' ASSUMERE I VALORI : 0/ ' - DA DEFINIRE 1 - SU ISTANZA 2 - AL VERSAMENTO	ALFANUMERICO	1	0
SRENVER	INDICATORE REND VERSAMENTO SPACE= NESSUNO '1' = RUOLO '2' = TRIBUTO '3' = RUOLO/ CONTRIBUENTE '4' = TRIBUTO/CONTRIBUENTE	ALFANUMERICO	1	0
GVER	GIORNO VERSAMENTO E' IL GIORNO DEL VERSAMENTO.	DECIMALE	3	0
CPAIBAN	CODICE PAESE IBAN CODICE PAESE. IMPOSTATO SOLO SE LE COORDINATE DEL CONTO SONO SECONDO IL FORMATO IBAN	ALFANUMERICO	2	0
CCIIBAN	CIN COORDINATE BANCARIE IBAN CARATTERI DI CONTROLLO IMPOSTATO SOLO SE LE COORDINATE DEL CONTO SONO SECONDO IL FORMATO IBAN	DECIMALE	3	0
SRIVRAV	INDICATORE RIVERSAMENTO RAV VALORI ASSUNTI: 'P' - PAGAMENTO	ALFANUMERICO	1	0
SENTSTA	INDICATORE ENTE STATALE 1 - ENTE STATALE	ALFANUMERICO	1	0
NCNTEST	CONTO CORRENTE ESTERO IMPOSTATO PER PAGAMENTI DIRETTI VERSO STATI ESTERI	ALFANUMERICO	30	0
CBIC	CODICE BIC BANK IDENTIFIER CODE PER OPERAZIONI DI PAGAMENTO VERSO STATI ESTERI	ALFANUMERICO	11	0
SDEFAGE	INDICATORE DEFINIZIONE AGEVOLATA 1 - L.147/2013	ALFANUMERICO	1	0

Indice	Primary	Colonne
EITEIB1	SI	CCOS ASC CENT ASC STIPUFF ASC CUFFENT ASC DFINVAL ASC
EITEIB2	NO	CCOS ASC CTIPENT ASC XSIGPRO ASC CCATCOM ASC CENT ASC STIPUFF ASC CUFFENT ASC DFINVAL ASC
EITEIB3	NO	CCOS ASC XDENOMI ASC CENT ASC STIPUFF ASC CUFFENT ASC DFINVAL ASC
EITEIB4	NO	CENT ASC DFINVAL ASC STIPUFF ASC CUFFENT ASC CCOS ASC

EITFDSR

DEBITO DOCUMENTO SPESE

Campo	Descrizione	TipoDato	Interi	Decimali
CCOS	CODICE CONCESSIONARIO E' IL CODICE ASSEGNATO AL CONCESSIONARIO DALL'AMMINISTRAZIONE FINANZIARIA, CON IL QUALE E' RICONOSCIUTO ANCHE DALLA RAGIONERIA DELLO STATO	DECIMALE	3	0
CCOC	CODICE CONCESSIONE E' IL CODICE ASSEGNATO ALLA CONCESSIONE DALL'AMMINISTRAZIONE FINANZIARIA CON IL QUALE E' RICONOSCIUTO IN TUTTI I RAPPORTI CON GLI ENTI	DECIMALE	3	0
CFIS	CODICE FISCALE CODICE FISCALE DEL CONTRIBUENTE. PER LE PERSONE NON FISICHE E IL PRIMO CODICE PARTITA IVA ASSEGNATO.	ALFANUMERICO	16	0
CAREPRC	CODICE AREA PROCEDURALE E' IL CODICE CHE IDENTIFICA L'AREA PROCEDURALE.	DECIMALE	3	0
DANFAS	ANNO FASCICOLO E' L'ANNO DI EMISSIONE DEL FASCICOLO	DECIMALE	5	0
NFAS	NUMERO FASCICOLO E' IL NUMERO DEL FASCICOLO PROCEDURALE	DECIMALE	9	0
CPRC	CODICE PROCEDURA E' IL CODICE DELLA PROCEDURA DA INTRAPRENDERE.	DECIMALE	3	0
NPRG	NUMERO PROGRESSIVO 3 E' IL NUMERO PROGRESSIVO DELL'INFORMAZIONE.	DECIMALE	3	0
CATTAZI	CODICE ATTO AZIONE E' IL CODICE IDENTIFICATIVO DELL'ATTO O DELL'AZIONE	DECIMALE	3	0
NATT	NUMERO ATTO E' IL NUMERO DELL'ATTO	DECIMALE	7	0
CTIPARC	CODICE TIPO ARCHIVIO E' IL CODICE DELL'ARCHIVIO IN CUI SI TROVA L'INFORMAZIONE DI DETTAGLIO. PUO' ASSUMERE I VALORI: BLANK - NON HA DETTAGLI SU ALTRI ARCHIVI CQQ - QUIETANZA PDI - PROVVEDIMENTO DI SGRAVIO CAH - QUIETANZE ANTE RIFORMA CEH - QUIETANZA ENTRATE PATRIMONIALI VER - VERSAMENTI DIRETTI ICI - ICI QCA - QUADRO DI CASSA CRR - CARTELLE ANTE RIFORMA CAR - CARTELLE RIFORMA ICV - INCASSI VARI	ALFANUMERICO	3	0
KARC	CHIAVE ARCHIVIO CONTIENE LA CHIAVE DELL'ARCHIVIO IDENTIFICATO DAL CODICE_TIPO_ARCHIVIO.	ALFANUMERICO	40	0
CSPE	CODICE SPESA E' IL CODICE DELLA SPESA.	DECIMALE	3	0
SINDMON	INDICATORE TIPO MONETA INDICA LA MONETA CON CUI E' RAPPRESENTATO L'IMPORTO. ASSUME I VALORI : ITL - LIRE EUR - EURO	ALFANUMERICO	3	0
CTERINS	LOG INSERIMENTO TERMINALE	ALFANUMERICO	8	0
COPRINS	LOG INSERIMENTO OPERATORE	ALFANUMERICO	8	0
DDATINS	LOG INSERIMENTO DATA (SSAAMMGG)	DATA	9	0
OORAINS	LOG INSERIMENTO ORA (HHMMSS)	ORA	7	0
CTERAGG	LOG AGGIORNAMENTO TERMINALE	ALFANUMERICO	8	0
COPRAGG	LOG AGGIORNAMENTO OPERATORE	ALFANUMERICO	8	0
DDATAGG	LOG AGGIORNAMENTO DATA (SSAAMMGG)	DATA	9	0
OORAAGG	LOG AGGIORNAMENTO ORA (HHMMSS)	ORA	7	0
STIPSPE	INDICATORE TIPO SPESA INDICA LA TIPOLOGIA DI SPESA. PUO' ASSUMERE I VALORI : T - TABELLARE P - PIE' DI LISTA	ALFANUMERICO	1	0
SCOMSPE	INDICATORE COMPLETAMENTO SPESA INDICA CHE L'IMPORTO DELLA SPESA DEVE ESSERE COMPRESIVO DI VALORI DESUNTI DA ALTRI CODICI SPESA (CANCELLAZIONI, REVOCHE) O DEL CALCOLO DI ALTRE SPESE (DEPOSITO)	ALFANUMERICO	1	0
ISPE	IMPORTO SPESE IMPORTO TOTALE DELLE SPESE PER L'ATTO.	DECIMALE	15	2

Campo	Descrizione	TipoDato	Interi	Decimali
ISPEINC	TOTALE SPESE INC E' L'IMPORTO INCASSATO DELLE SPESE DELL'ATTO.	DECIMALE	15	2
ISPEABB	TOTALE SPESE ABB E' L'IMPORTO ABBUONATO DELLE SPESE DELL'ATTO.	DECIMALE	15	2
ISPEINE	TOTALE SPESE INE E' L'IMPORTO DELLE SPESE RICHIESTE PER INESIGIBILITA'	DECIMALE	15	2
IPERS	IMPORTO ONERE PERSO E' L'IMPORTO DELL'ONERE PERSO PER DISCARICO TRIBUTO UTILIZZATO PER RIPRESA DATI DA SEDA	DECIMALE	15	2
SRIS	INDICATORE RISCOSSO SPESE PUO' ASSUMERE I VALORI : SPAZIO - NON SI APPLICA AL CASO S - SPESA SQUADRATA ESTINTA PER ATTO E - SPESA ESTINTA	ALFANUMERICO	1	0
SSPEBLK	INDICATORE SPESE BLOCCATE IN RISCOSSIONE DA RICHIEDERE ALL'ENTE SPAZIO - NESSUN BLOCCO S - BLOCCO IN RISCOSSIONE	ALFANUMERICO	1	0

Indice	Primary	Colonne
EITFDS1	SI	CCOS ASC CCOC ASC CFIS ASC CAREPRC ASC DANNFAS ASC NFAS ASC CPRC ASC NPRG ASC CATTAZI ASC NATT ASC CTIPARC ASC KARC ASC CSPE ASC SINDMON ASC
EITFDS2	NO	CCOS ASC CCOC ASC CFIS ASC CAREPRC ASC DANNFAS ASC NFAS ASC CPRC ASC NPRG ASC CATTAZI ASC NATT ASC CSPE ASC SINDMON ASC CTIPARC ASC KARC ASC
EITFDS3	NO	CCOS ASC CCOC ASC CTIPARC ASC KARC ASC CFIS ASC CSPE ASC SINDMON ASC CAREPRC ASC DANNFAS ASC

Indice	Primary	Colonne	
		NFAS	ASC
		CPRC	ASC
		NPRG	ASC
		CATTAZI	ASC
		NATT	ASC